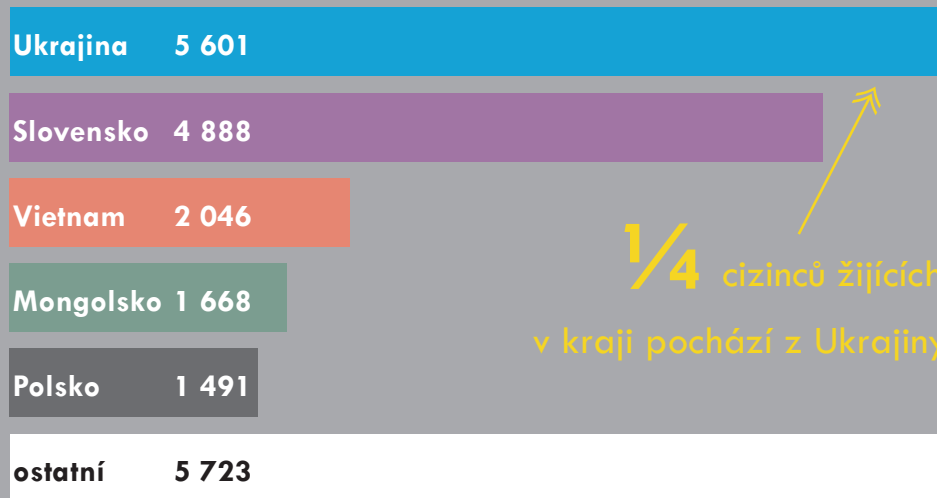


Víte, že v Libereckém kraji žilo na koci roku 2018 **více než 21 000 cizinců?**

KDO S NÁMI ŽIJE V LIBERECKÉM KRAJI ?

Jaká jsou nejčastější státní občanství cizinců v Libereckém kraji k 31. 12. 2018?



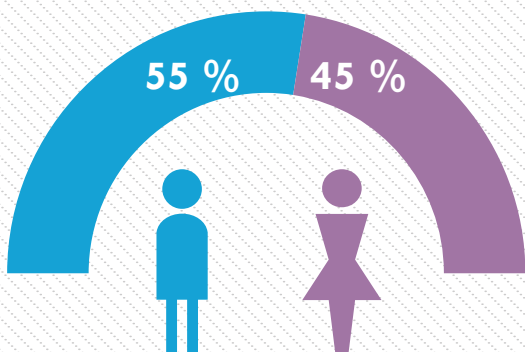
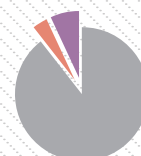
Cizinci v Libereckém kraji v letech 1996–2018 (vždy k 31.12.);
Zdroj: ČSÚ, 2019. Cizinci v ČR podle regionu soudružnosti, kraje a okresu v letech 1996–2018.
Dostupné z: www.czso.cz/csu/cizinci/4-ciz_pocet_cizincu#cr

To je asi **4,5 %** z celkového počtu obyvatel libereckého kraje.



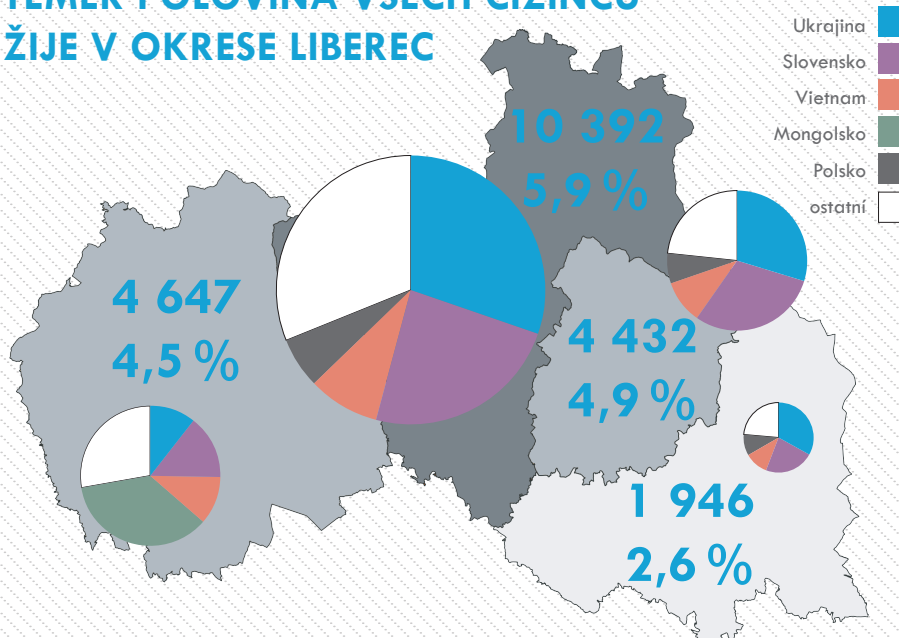
Téměř **4 %** mladých cizinců se připravuje na budoucí zaměstnání.

7 % navštěvuje ZŠ nebo MŠ.



V LIBERECKÉM KRAJI JE VÍCE CIZINCŮ MUŽŮ NEŽ ŽEN

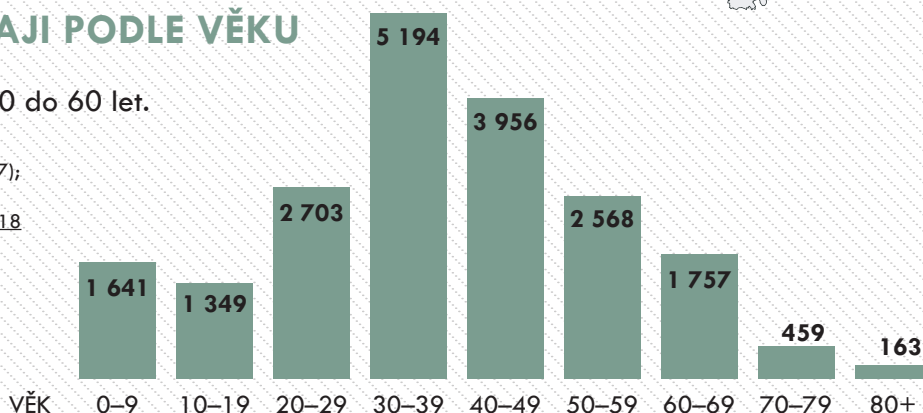
TÉMĚŘ POLOVINA VŠECH CIZINCŮ ŽIJE V OKRESE LIBEREC



CIZINCI V LIBERECKÉM KRAJI PODLE VĚKU

Přibližně **3/4** cizinců jsou ve věku od 20 do 60 let.

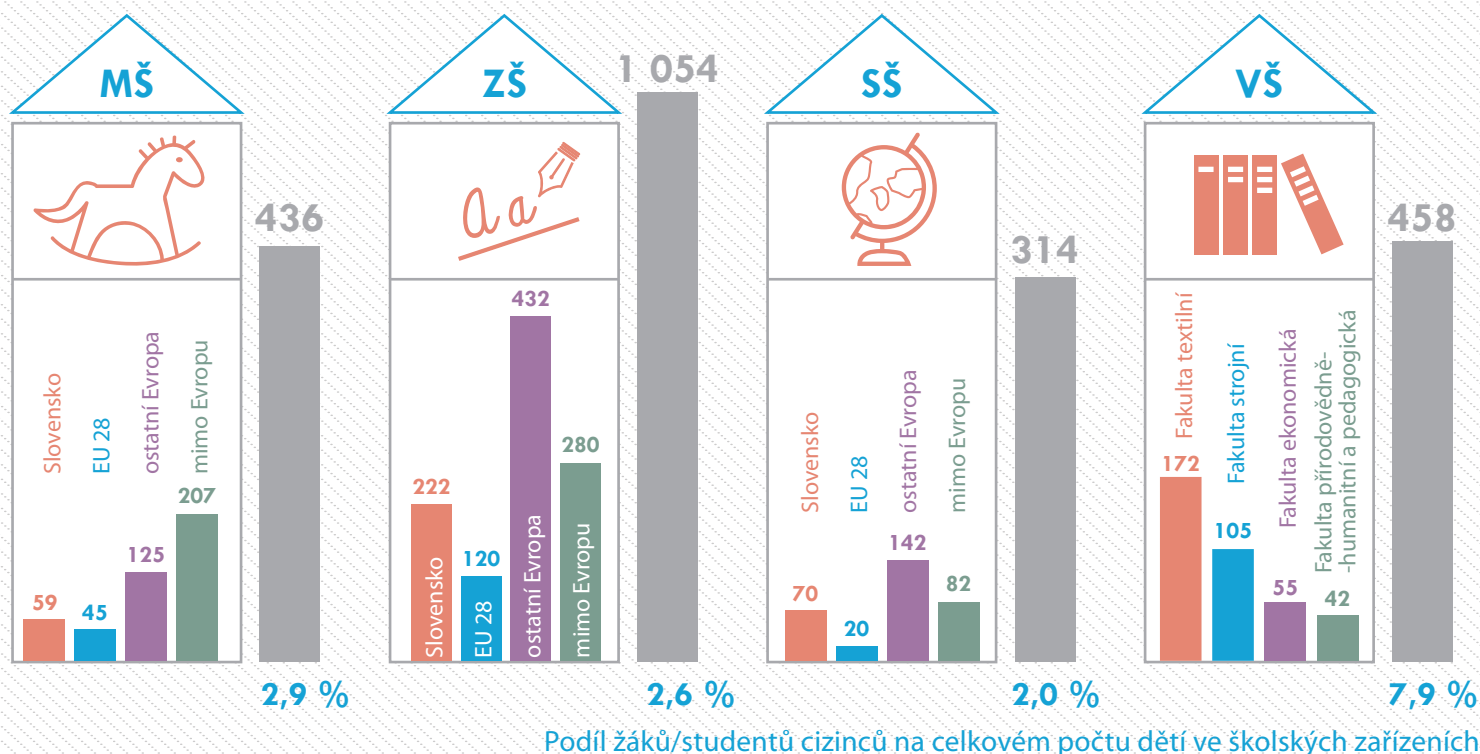
Věková struktura cizinců v Libereckém kraji (31.12.2017);
Zdroj: ČSÚ, 2019. Život cizinců v ČR – 2018.
Dostupné z: www.czso.cz/csu/czso/zivot-cizincu-v-cr-2018



KOLIK JE V LIBERECKÉM KRAJI ŽÁKŮ CIZINCŮ?

Za posledních deset let se počet žáků v mateřských a základních školách zdvojnásobil. Nejčetněji zastoupená národnost je Slovenská. U SŠ Slováci tvoří 1/5 všech cizinců na SŠ dohromady. Největší zájem mezi studenty cizinci na TUL je o Fakultu textilní a strojní.

Zdroj: MŠMT, 2019. Statistické ročenky školství – výkonové ukazatele – rok 2018/2019; dostupné z: toiler.uiv.cz/rocenka/rocenka.asp a www.tul.cz/document/8019



NA KOHO SE OBRÁTIT?

Centrum pro integraci cizinců (CIC) Liberec
www.cicpraha.org

Centrum na podporu integrace cizinců (CPIC)
www.integracnicentra.cz

Komunitní středisko Kontakt Liberec
(KSK Liberec)
www.ksk-liberec.cz

Krajský úřad Libereckého kraje
odbor sociálních věcí - oddělení sociální práce
koordinátor pro záležitosti národnostních
menšin a cizinců Václav Strouhal
odbor-socialni.kraj-lbc.cz