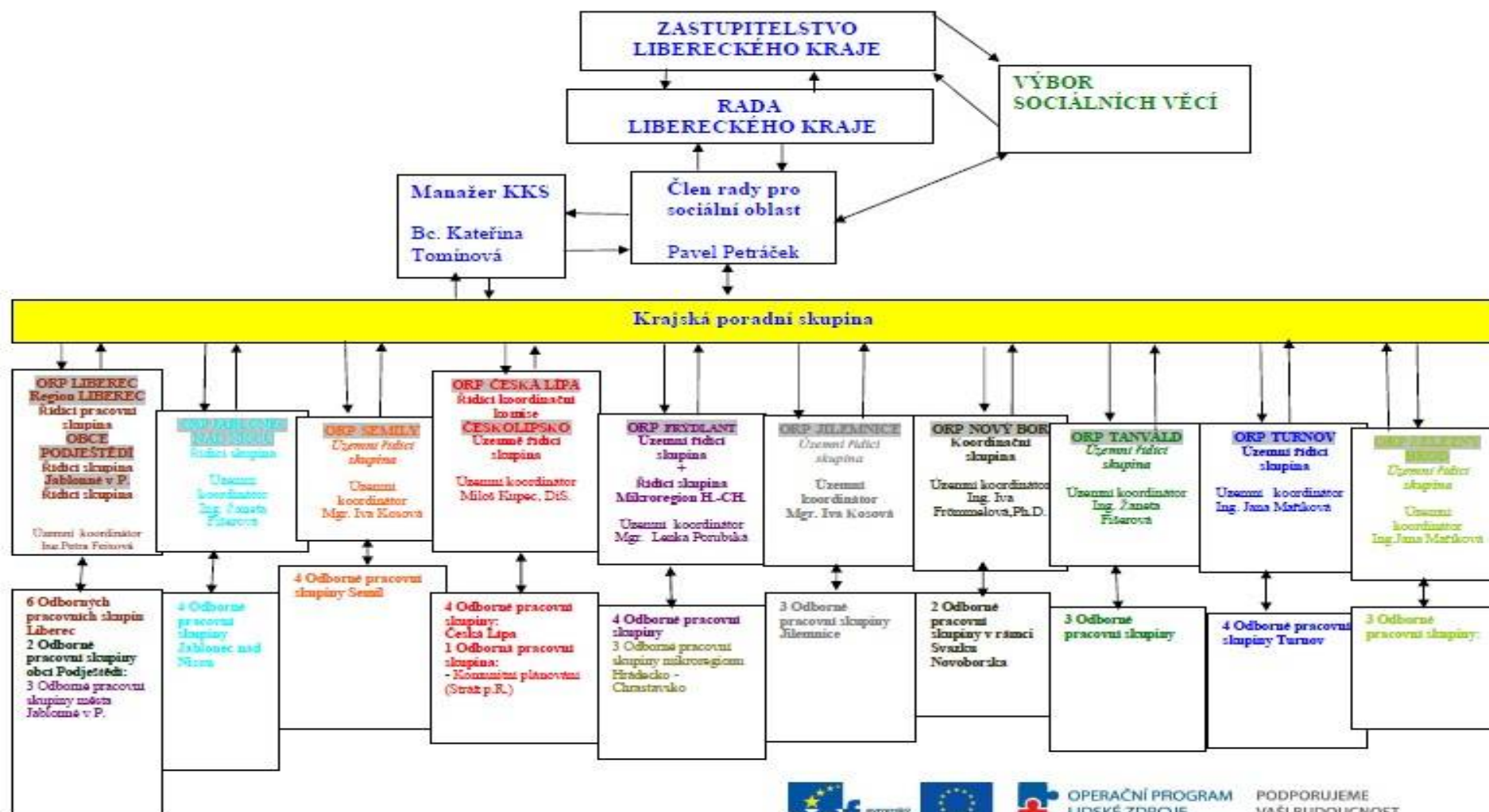


KRAJSKÁ KOORDINAČNÍ STRUKTURA A ÚZEMNÍ KOORDINÁTOŘI KOMUNITNÍHO PLÁNOVÁNÍ



PODPORUJEME
VAŠI BUDOUCNOST
www.esfcr.cz

INFORMACE KE STRUKTUŘE



STABILIZACE, DOPLNĚNÍ A PODPORA ČINNOSTI KKS

V projektu IP 2

- Došlo k zahájení činnosti KKS
- Zásadní aktéři zataženi do struktury
- PS a ÚŘS vznikaly podle Zásad KKS

V projektu IP 3

- Je potřeba větší propojení samospráv a prohloubení vazeb
- Vyjasnit kompetence a role
- Posílení a vyvážení odborných a „politických“ složek
- Změna Zásad činnosti KKS
- Stanoviska KKS by měla být důležitým podkladem pro rozhodování orgánů kraje, měst a obcí

ÚZEMNÍ KOORDINÁTOŘI

- 7 koordinátorů
- Působí přímo na obcích s rozšířenou působností
- Úvazek pokrácen na 0,75
- Spojení dvou území

- území, která k sobě mají blíž
- plánovali společně

ROZČLENĚNÍ ÚZEMÍ

Jablonecko a Tanvaldsko

Turnovsko a Železnobrodsko
Semilsko a Jilemnicko
Českolipsko

Novoborsko

Liberecko

Frýdlantsko a Hrádecko-
Chrastavsko

ÚZEMNÍ KOORDINÁTOR

- Spolupodílí se na aktivitách projektu
- Podílí se na prohloubení a upevnění procesu KP
- Pořádá a účastní se pravidelných porad v rámci KKS
- Zajišťuje odborný a metodický servis a základní organizační pomoc samosprávám při tvorbě akčních plánů
- Koordinuje proces aktualizace a monitoringu KP

DĚKUJI VÁM ZA POZORNOST

Informace k projektu IP 3
v rámci www-prezentace projektu: <http://ip3.kraj-lbc.cz>

Bc. Kateřina Tomínová
manažerka Krajské koordinační struktury

kontaktní údaje

tel.: +420 485 226 657

mobil: +420 725 741 503

e-mail: katerina.tominova@kraj-lbc.cz