

# Analýza skutečné potřeby služeb pro cílovou skupinu seniorů

Zpracovatel:  
GI projekt o.p.s.

Zadavatel:



14.9.2012



PODPORUJEME  
VAŠI BUDOUCNOST  
[www.esfcr.cz](http://www.esfcr.cz)



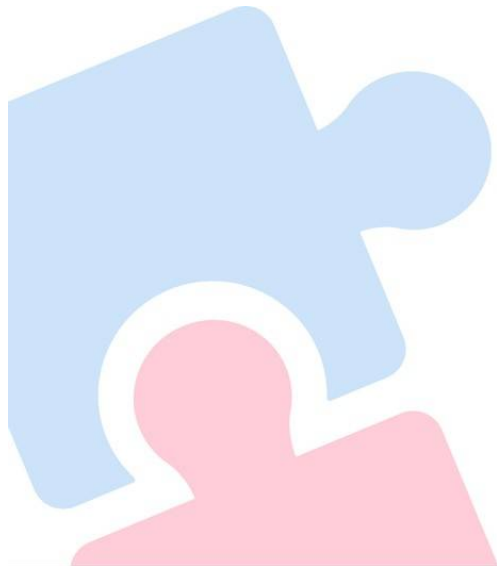
# Cíle projektu

- ❑ Identifikace skutečných potřeb cílové skupiny seniorů v Libereckém kraji
- ❑ Zmapování podmínek, za kterých mohou senioři dožívat ve svém přirozeném prostředí
- ❑ Terénní služby versus služby pobytové
  
- ❑ Získání podkladů pro návrh parametrů základní sítě sociálních služeb Libereckého kraje
- ❑ Získání podkladů pro nastavení Klíče financování sociálních služeb v Libereckém kraji



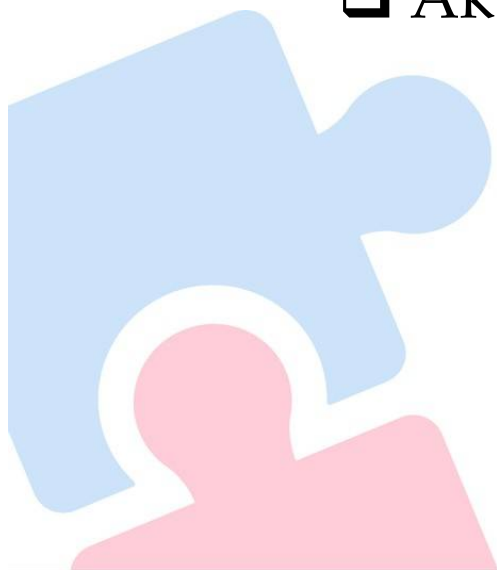
# Metoda

- ❑ Vybraná na základě konzultací se zadavatelem projektu
- ❑ Kvalitativní výzkumná technika skupinových diskusí
- ❑ Dle předem schváleného diskusního plánu
- ❑ Realizace – květen 2012



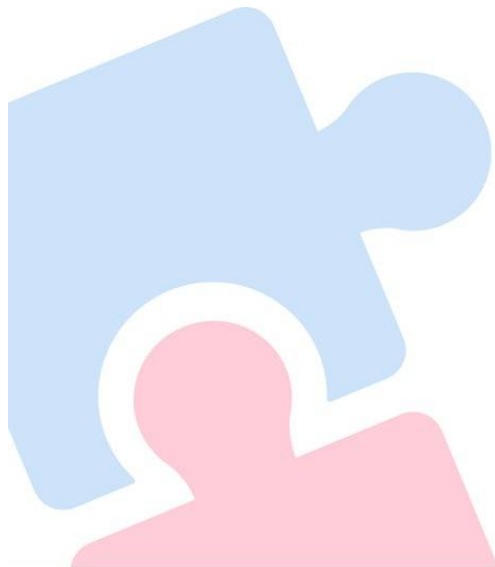
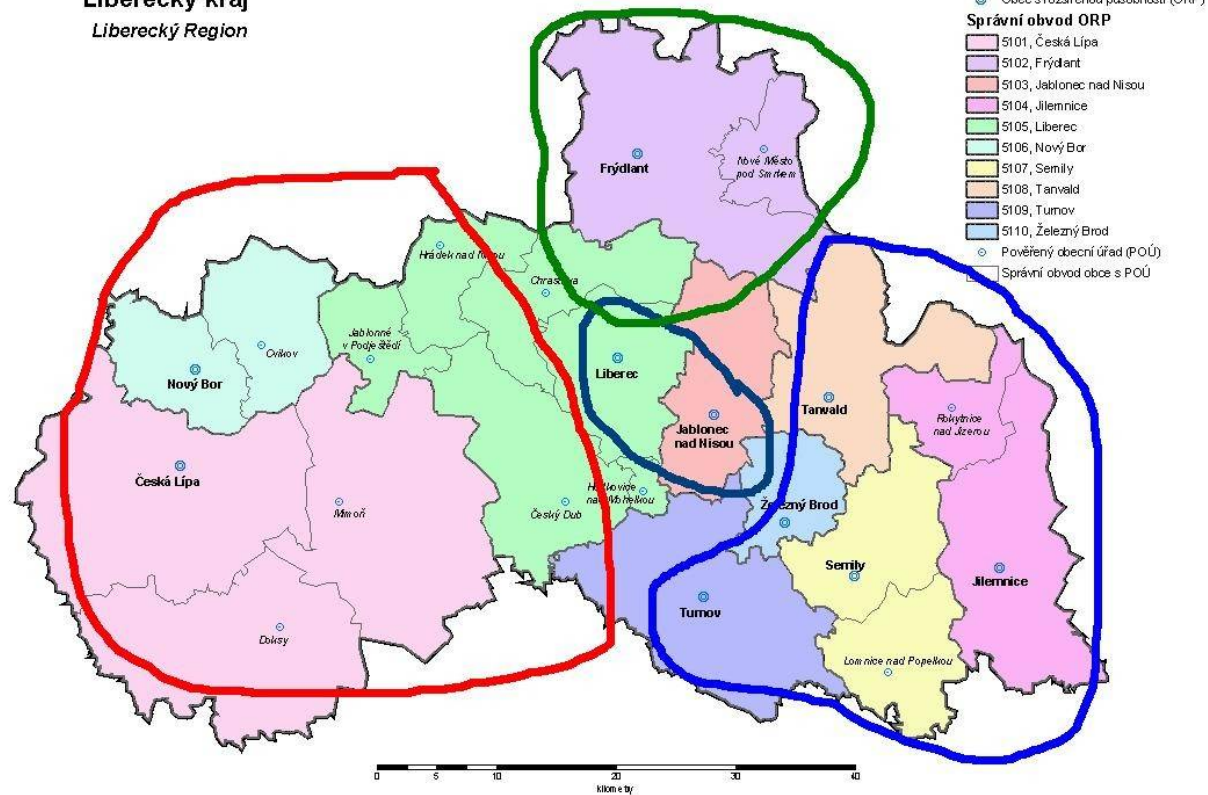
# Složení skupin

- 4 focusní skupiny
- 30 žen a 11 mužů
- Od 64 do 80 let
- Uživatelé i neuživatelé sociálních služeb
- Lidé žijící v různých typech domácností
- Aktivní i pasivní senioři



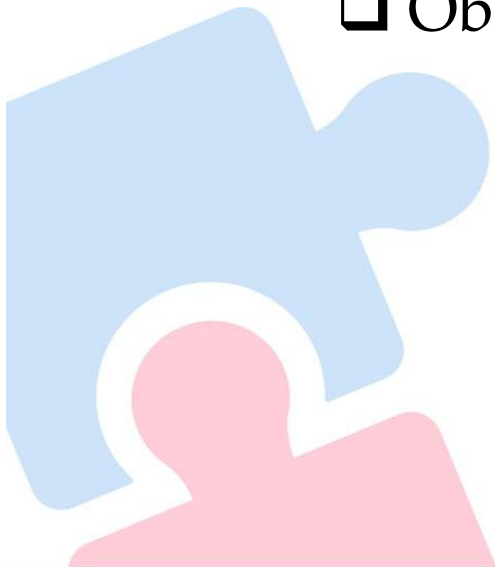
# Teritoriální vymezení

Liberecký kraj  
Liberecký Region



# Východiska šetření

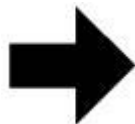
- Česká populace stárne
- Počet lidí v seniorském věku se neustále zvyšuje
- K 31.12. 2011 žilo v Libereckém kraji 335 448 obyvatel
- K 31.12. 2011 žilo v Libereckém kraji 53 753 seniorů (nad 65 let)
- Oblast péče o seniory → do priorit komunitního a strategického plánování



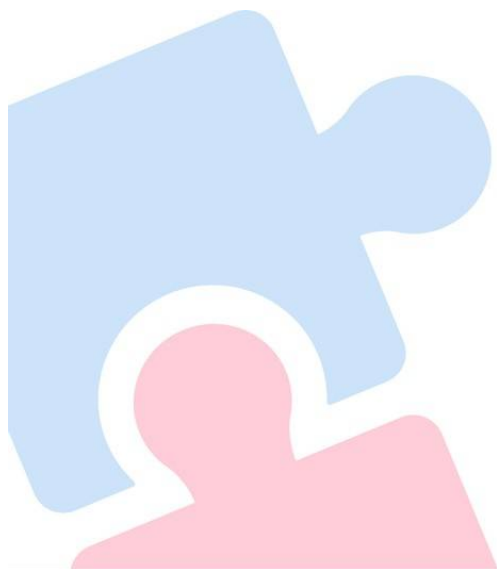
# Hlavní zjištění – 1

## ☐ JAK CHTĚJÍ SENIOŘI STÁRNOUT

- ☐ Zdraví
- ☐ Bezpečí (ekonomické, fyzické, psychické)
- ☐ Respekt komunity
- ☐ Kontakt s okolním světem
- ☐ Dostupnost informací
- ☐ Volnočasové aktivity, spolková a klubová činnost



## ☐ SPOKOJENÉ STÁŘÍ





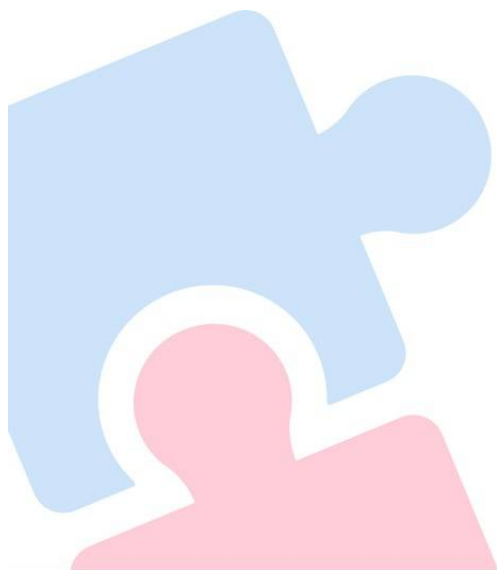
# Hlavní zjištění – 2

## ☐ SETRVÁNÍ SENIORŮ V PŘIROZENÉM PROSTŘEDÍ

- ☐ Bezpečný domov
- ☐ Dostupnost služeb
- ☐ Dostupnost zdravotní péče
- ☐ Podpora rodiny, přátel, komunity
- ☐ Dostatečná nabídka a kvalita terénních a ambulantních sociálních služeb



## ☐ POTŘEBNÉ PODMÍNKY





# Hlavní zjištění – 3

## □ TRENDY V BYDLENÍ SENIORŮ

- Problematika vícegeneračních domácností a nezáměr seniorů o toto řešení (regionální rozdíly)
- Nedostatek malometrážních bytů
- Nezodpovědný přístup seniorů a osob v předseniorském věku k bytové otázce



□ ČASTÉ ŘEŠENÍ – byty se zvláštním režimem v bývalých DPS



- Bezpečí (nejen pocit zabezpečení službami)
- Relativní soukromí
- Začlenění do komunity
- Finance



evropský  
sociální  
fond v ČR



EVROPSKÁ UNIE



OPERAČNÍ PROGRAM  
LIDSKÉ ZDROJE  
A ZAMĚSTNANOST



PODPORUJEME  
VAŠI BUDOUCNOST  
[www.esfcr.cz](http://www.esfcr.cz)

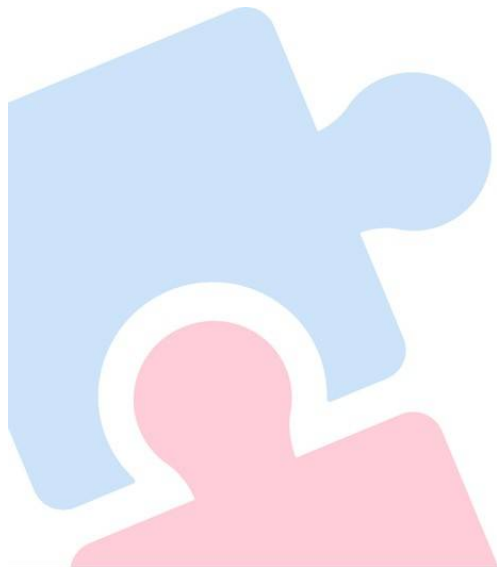
# Hlavní zjištění – 4

## □ DŮLEŽITOST POBYTOVÝCH SOCIÁLNÍCH SLUŽEB

- Domovy pro seniory
- Domovy zvláštního určení
- Hospice



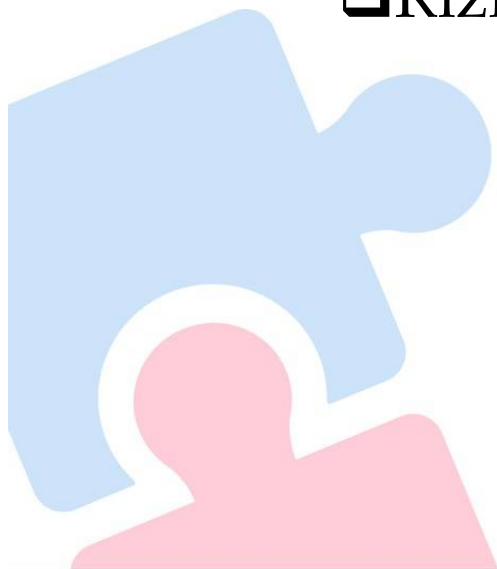
□ PRO OSOBY VYŽADUJÍCÍ  
NEPŘETRŽITOU PÉČI



# Hlavní zjištění – 5

## ☐ SPECIFIKA VENKOVSKÝCH LOKALIT

- ☐ Chybějící služby
- ☐ Nedostatečné pokrytí veřejnou dopravou
- ☐ Špatný stav veřejných komunikací (zimní období)
- ☐ Nedostatečné pokrytí terénní pečovatelskou službou
- ☐ Sousedská výpomoc (regionální rozdíly)
- ☐ Riziko osamění (absence „sociálních bodů“)



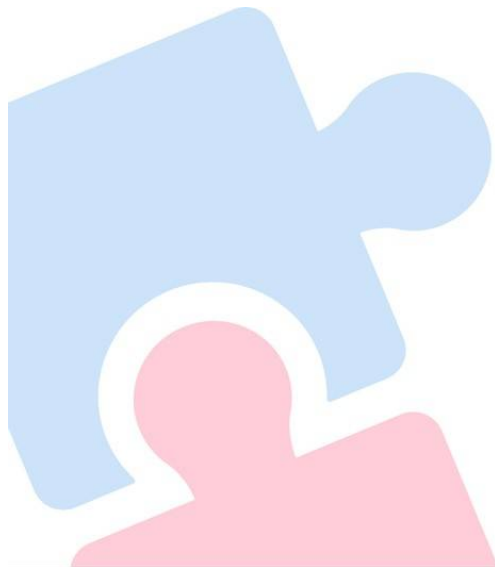
# Doporučení – 1

## ☐ PODPORA TERÉNNÍ PEČOVATELSKÉ SLUŽBY

- ☐ Pokrytí v rámci celého Libereckého kraje
- ☐ Monitoring finanční náročnosti služby (v odlehlých lokalitách kraje)
- ☐ Koordinace sociálních a zdravotních terénních služeb
- ☐ Mediální kampaň „terénní služba zajišťující pocit bezpečí“

=

## ☐ PODPORA SENIORA V PŘIROZENÉM PROSTŘEDÍ



evropský  
sociální  
fond v ČR



EVROPSKÁ UNIE



OPERAČNÍ PROGRAM  
LIDSKÉ ZDROJE  
A ZAMĚSTNANOST

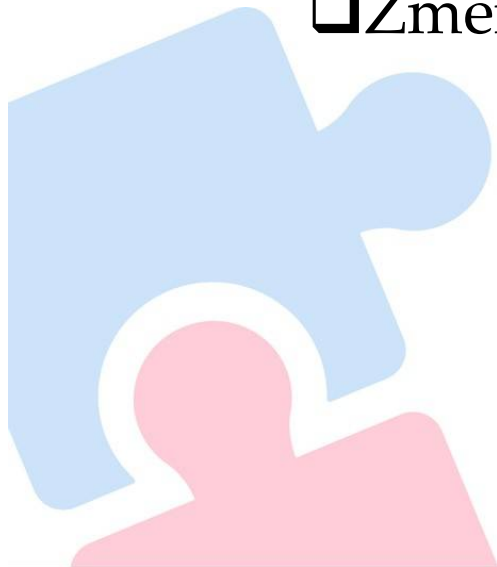
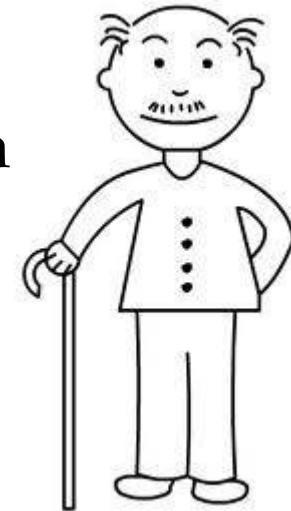


PODPORUJEME  
VAŠI BUDOUCNOST  
[www.esfcr.cz](http://www.esfcr.cz)

# Doporučení – 2

## ☐ PREVENCE OSAMĚNÍ A SOCIÁLNÍ IZOLACE

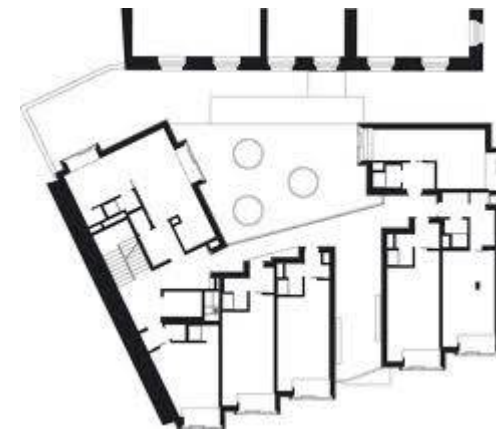
- ☐ Podpora soběstačnosti seniorů (bezbariérovost, veřejná doprava, lékařská péče)
- ☐ Volnočasové aktivity
- ☐ Motivace seniorů k aktivnímu životnímu stylu
- ☐ Podpora společenského života seniorů
- ☐ Zapojení seniorů do života měst a obcí
- ☐ Změna přístupu společnosti k seniorům



# Doporučení – 3

## □ BYTOVÁ PROBLEMATIKA

- Mediální kampaň „úprava a výměna bytů“
- Navýšit bytový fond o malometrážní byty
- Mediální kampaň „pocit bezpečí i ve vlastním bytě“

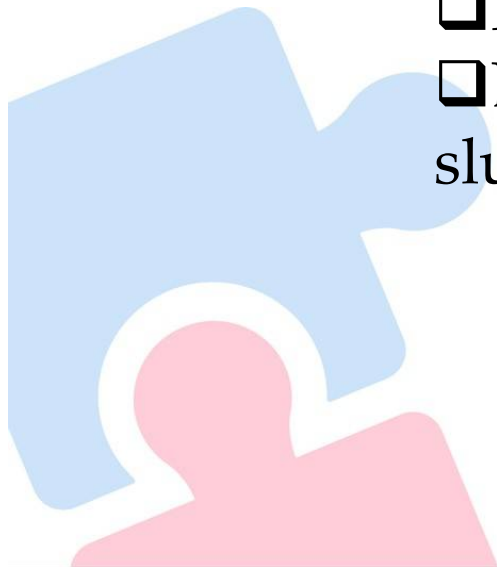


# Doporučení – 4

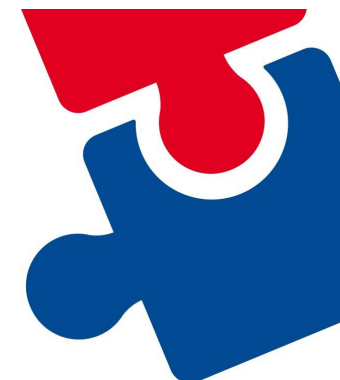
## ☐ POBYTOVÉ SOCIÁLNÍ SLUŽBY

### ☐ NASTAVENÍ MONITORINGU SKUTEČNÉ POTŘEBNOSTI TĚCHTO SLUŽEB

- ☐ Reagovat na nárůst počtu seniorů se stařeckou demencí
- ☐ Podpora pobytových respitních služeb
- ☐ Domovy pro seniory jako potřebná sociální služba pro osoby, které vyžadují 24 hodinovou péči







# Zmapování počtu uživatelů sociálních služeb pro osoby zdravotně postižené

Zpracovatel:  
GI projekt o.p.s.

Zadavatel:



14.9.2012

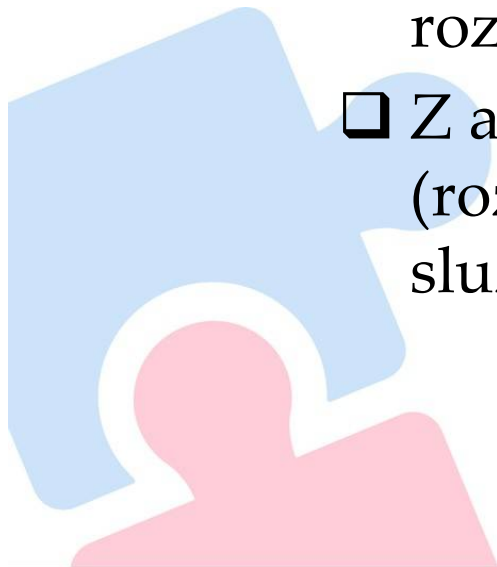


PODPORUJEME  
VAŠI BUDOUCNOST  
[www.esfcr.cz](http://www.esfcr.cz)

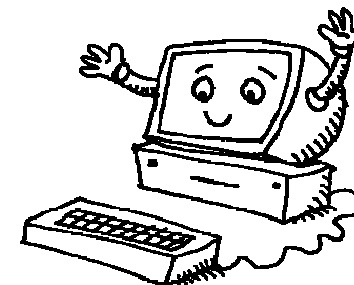


# Pozadí projektu

- ❑ Zpracovaná analýza vychází ze zadání Libereckého kraje
- ❑ Analýza byla realizovaná pro potřeby Individuálního projektu IP3 „Rozšíření nástrojů pro podporu systému plánování sociálních služeb v Libereckém kraji“
- ❑ Analýza slouží jako podklad ke stanovení rozsahu potřebných sociálních služeb pro OZP
- ❑ Z analýzy by mělo vycházet nastavení kapacit (rozsahu) potřebných činností v rámci sociálních služeb



# Metoda



## ☐ Sekundární analýza dat

= Analýza dat pořízených za jiným účelem

Zdroje:

- Dostupné tématické podklady na národní, regionální a místní úrovni
- Databáze: MPSV, ČSÚ, Libereckého kraje, Úřadu práce, ČSSZ

## ☐ Kvantitativní výzkum mezi poskytovateli

- Elektronický sběr dat @
- Výběrový soubor: dle registru poskytovatelů sociálních služeb
- návratnost 100 %
- Počet oslovených: 109 poskytovatelů, 185 sociálních služeb





# Cíle sekundární analýzy dat

- ❑ Zmapování dostupných zdrojů týkajících se tématu osob zdravotně postižených
- ❑ Souhrnné zpracování statisticky dostupných dat popisujících osoby se zdravotním postižením žijící na území Libereckého kraje

(s ohledem na různé definice zdravotního postižení)





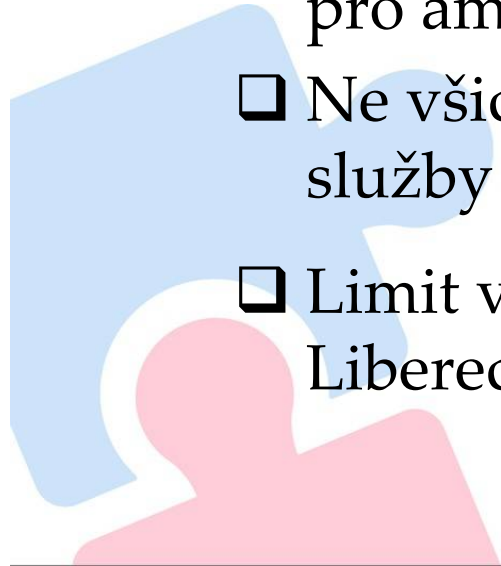
# Cíle dotazníkového šetření

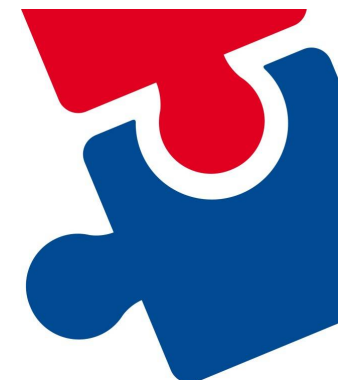
- Rozšíření informací získaných sekundární analýzou (v souvislosti s limity této analýzy)
- Zmapování naplnění kapacity jednotlivých služeb
- Popis sociodemografické struktury klientů jednotlivých sociálních služeb
- Zmapování vybavenosti jednotlivých regionů sociálními službami
- Odkrytí možných bariér ve využívání jednotlivých služeb
- Zmapování počtu neuspokojených zájemců o jednotlivé služby



# Limity projektu

- ❑ Absence jednotné definice zdravotního postižení
- ❑ Neexistují statistické ukazatele, které by nám poskytly ucelené informace o počtech zdravotně postižených osob
- ❑ Jednotlivá získaná data nelze načítat, porovnávat ani jinak statisticky zpracovávat
- ❑ Problematické rozlišení požadovaných ukazatelů pro ambulantní a terénní formy služeb
- ❑ Ne všichni potřební využívají či žádají o sociální služby
- ❑ Limit v rozsahu projektu daný finančními možnostmi Libereckého kraje





# DĚKUJEME ZA POZORNOST

GI projekt o.p.s.

[www.g-i.cz](http://www.g-i.cz)



PODPORUJEME  
VAŠI BUDOUCNOST  
[www.esfcr.cz](http://www.esfcr.cz)