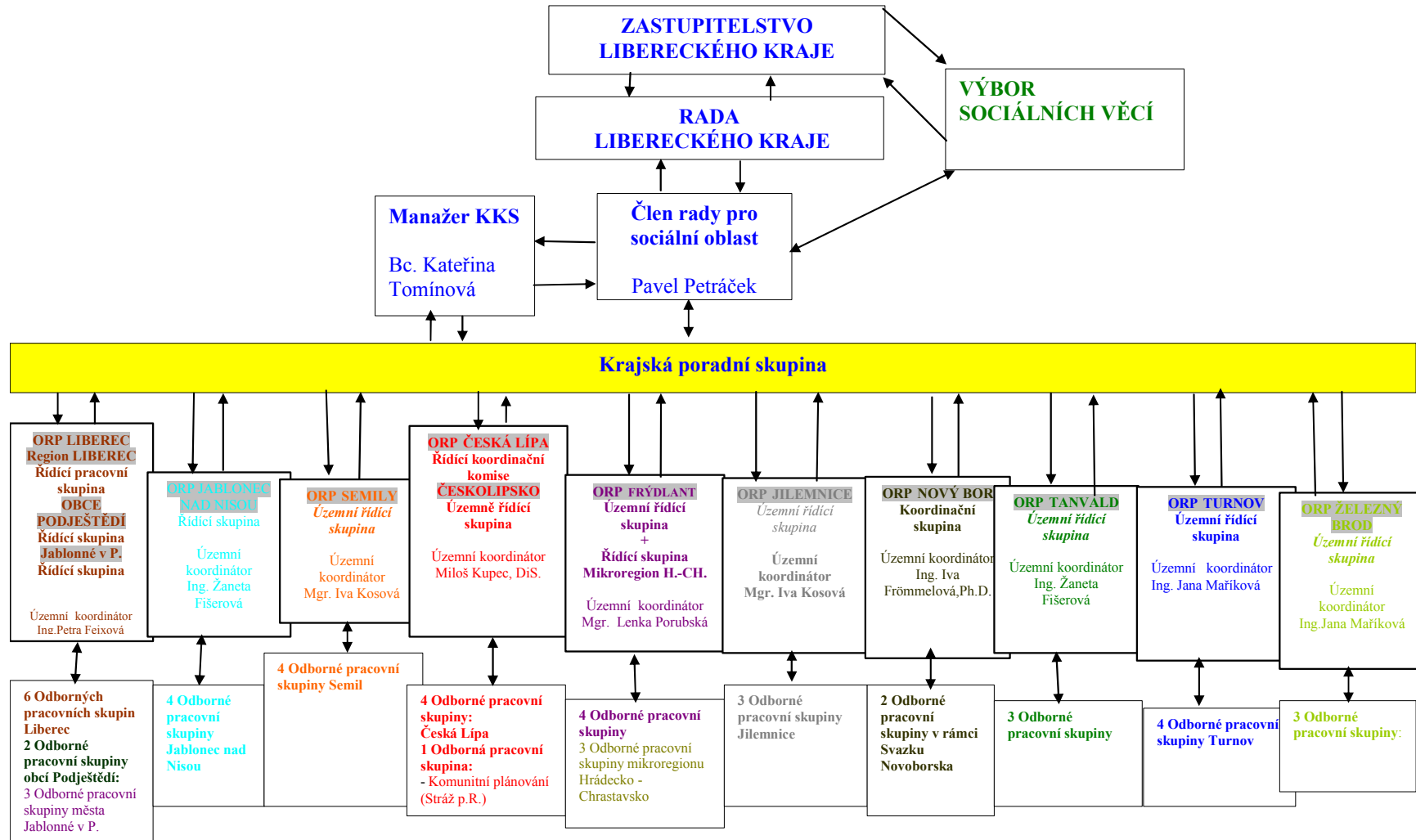
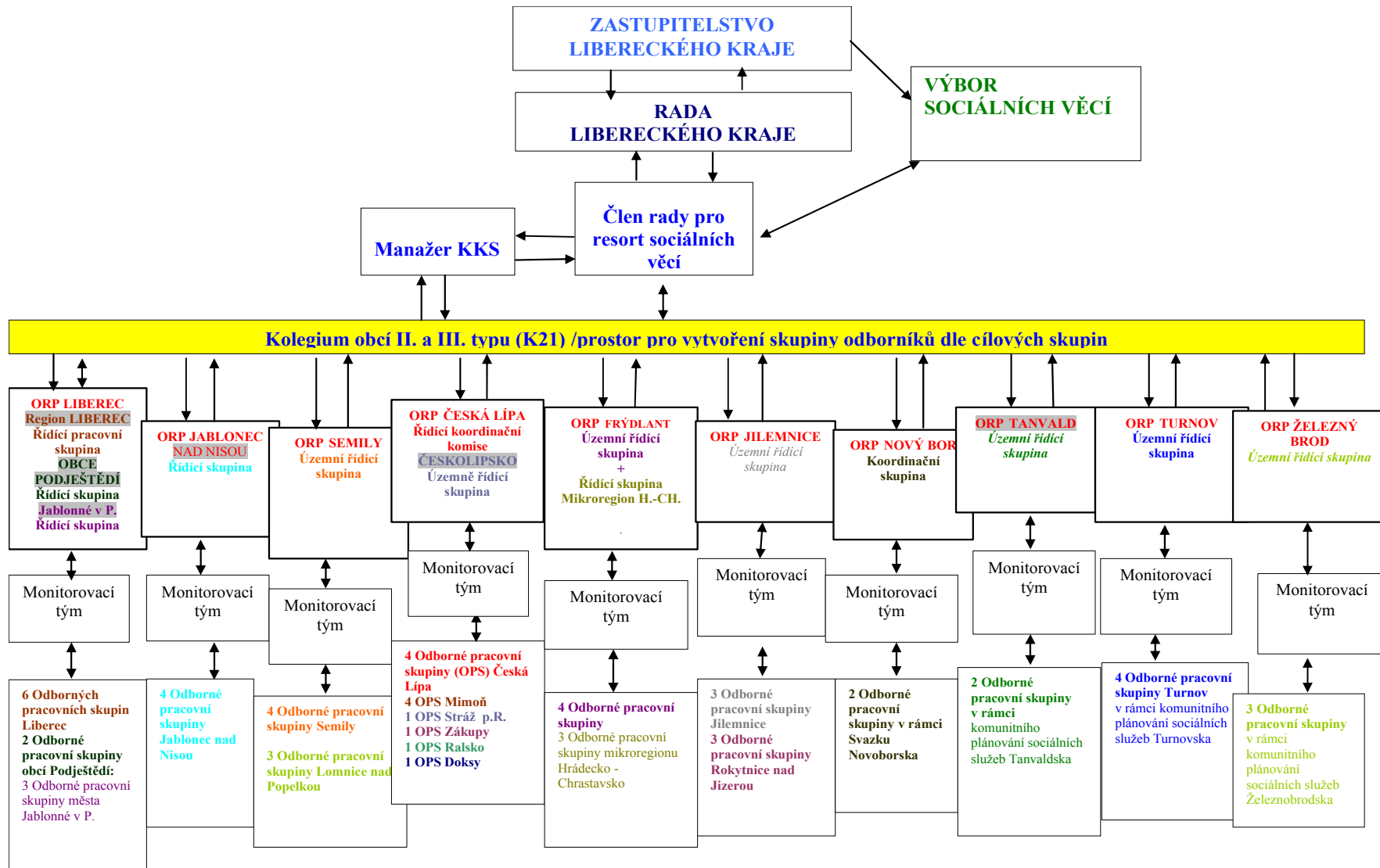


Říjen 2011



Září 2013



Procesy v území LK a monitoring komunitních plánů



Činnost územních koordinátorů



- Zaštítění procesu komunitního plánování v jednotlivých ORP.
- Hodnocení stavu komunitních plánů a stavu procesu komunitního plánování v jednotlivých ORP.
- Monitoring jednotlivých opatření komunitních plánů.
- Aktualizace dokumentů.
- Tvorba akčních plánů.

Nově vytvořené dokumenty

- Nově v projektu bylo zpracováno, projednáno a odsouhlaseno 12 AP. Z nichž je 9 na rok 2013:

- AP 2013 MĚSTA DOKSY
- AP 2013 OBCÍ FRÝDLANTSKA
- AP 2013 OBLASTI JABLONNÉHO V PODJEŠTĚDÍ
- AP 2013 SVAZKU OBCÍ NOVOBORSKA
- AP 2013 ORP SEMILY
- AP 2013 MIKROREGIONU TANVALDSKO
- AP 2013 REGIONU TURNOVSKO
- AP 2013 ÚZEMÍ OBCÍ PODJEŠTĚDÍ
- AP 2013 ŽELEZNOBRODSKA

- Dále 2 AP na roky 2013-2014:

- AP 2013 – 2014 MĚSTA ČESKÁ LÍPA
- AP 2013 – 2014 MIKROREGIONU HRÁDECKA-CHRASTAVSKA

- Jeden AP na rok 2014:

- AP 2014 ŽELEZNOBRODSKA



Jak jsme na tom?

- Zvýšila se kvalita dokumentů i vypovídací schopnost.
- Zlepšila se provázanost mezi jednotlivými částmi dokumentů.
- Prostor pro zlepšení lze spatřit v oblasti práce s odhadem finanční náročnosti realizace jednotlivých definovaných aktivit a v hledání zdrojů krytí.



Potřeby občanů

- Potřeby občanů, které je třeba řešit a jak je uspokojovat.
- Vydefinované priority sociální pomoci.
- Finanční náročnost akcí.
- Finanční možnosti.
- Tvorba sítě sociálních služeb.



Konec projektu a pokračování plánování sociálních služeb v LK

- Ukončení působnosti krajských územních koordinátorů.
- Pokračování procesu – plánování sociálních služeb jako kontinuální proces, který se vyvíjí, neboť se mění a vyvíjí potřeby obyvatel.
- Hledání správné cesty, jak uspokojovat potřeby občanů na území našeho kraje.



Děkujeme za pozornost



Bc. Kateřina Tomínová a Ing. Jana Maříková

Krajský úřad Libereckého kraje

U Jezu 642/2a * 461 80 Liberec 2

e-mail: katerina.tominova@kraj-lbc.cz

jana.marikova@kraj-lbc.cz



PODPORUJEME
VAŠI BUDOUCNOST
www.esfcr.cz